

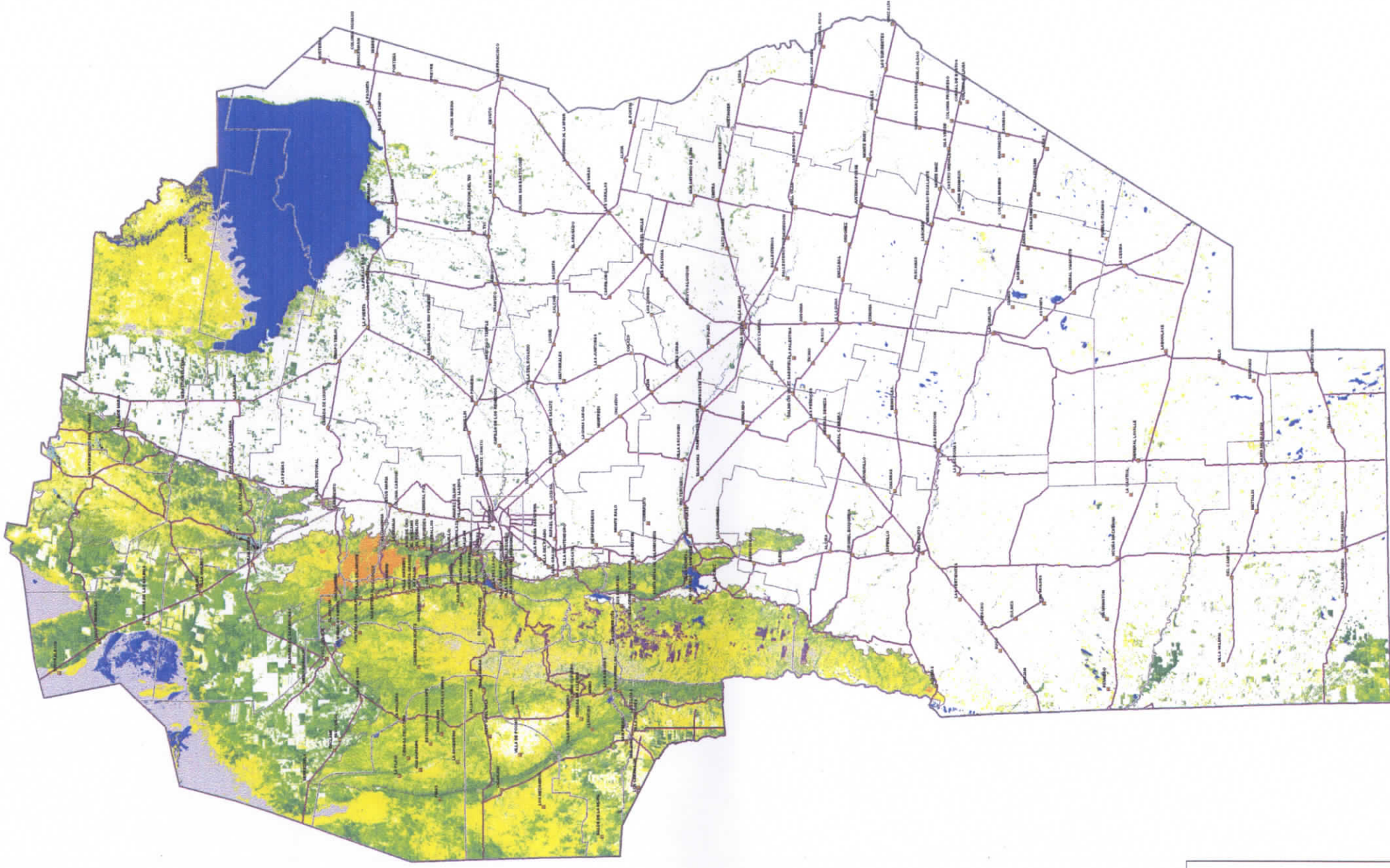


# Mapa de Cobertura Forestal Nativa de la Provincia de Córdoba año 2008



Córdoba  
Entre todos

Secretaría de Ambiente



**REFERENCIAS**

**Unidades de Cobertura Forestal**

- Bosque Cerrado
- Bosque Aberto
- Altiplano - Pastizal
- Cultivos
- Agua
- Otros Áreas
- Insombros Forestales
- Cultivo Forestal Alto Cadenas
- Cultivo Forestal Bajo Cadenas
- Islotes
- Sonidos Nativos




**Mapa de Cobertura Forestal Nativas**

| Municipio                   | Superficie Total (Ha) | Bosque Cerrado (Ha) | Bosque Aberto (Ha) | Altiplano - Pastizal (Ha) | Cultivos (Ha) | Agua (Ha) | Otros Áreas (Ha) | Insombros Forestales (Ha) | Cultivo Forestal Alto Cadenas (Ha) | Cultivo Forestal Bajo Cadenas (Ha) | Islotes (Ha) | Sonidos Nativos (Ha) |
|-----------------------------|-----------------------|---------------------|--------------------|---------------------------|---------------|-----------|------------------|---------------------------|------------------------------------|------------------------------------|--------------|----------------------|
| <b>Provincia de Córdoba</b> | <b>1.188.171,17</b>   | <b>1.188.171,17</b> | <b>0</b>           | <b>0</b>                  | <b>0</b>      | <b>0</b>  | <b>0</b>         | <b>0</b>                  | <b>0</b>                           | <b>0</b>                           | <b>0</b>     | <b>0</b>             |

Departamento  
Protocolización  
Ley 13.514  
Decreto 1.172  
Convenio  
Fecha: - 6 AGO 2010

*[Signature]*

Dr. GUILLERMO ARIAS  
SECRETARIO LEGISLATIVO  
LEGISLATURA DE LA PROVINCIA DE CORDOBA

  
 DR. GUILLERMO ARIAS  
 SECRETARIO LEGISLATIVO  
 LEGISLATURA DE LA PROVINCIA DE COCUBA

### Mapa de Ordenamiento Territorial de los Bosques Nativos

| Módulo de Gestión Ambiental   | Región Natural  | Rojo                  | Amarillo              | Verde                 | Superficie Subtotal    | Agua                | Otras Áreas         | Incendios Forestales | Nubes y Sombras    | Superficie Total       |
|-------------------------------|---|-----------------------|-----------------------|-----------------------|------------------------|---------------------|---------------------|----------------------|--------------------|------------------------|
| Llanura Chaqueña              | Llanura Chaqueña  | 78.812 has.           | 224.199 has.          | 710.314 has.          | 1.013.325 has.         |                     |                     |                      |                    | 1.013.325 has.         |
|                               | <b>Total MGA</b>  | <b>78.812 has.</b>    | <b>224.199 has.</b>   | <b>710.314 has.</b>   | <b>1.013.325 has.</b>  |                     |                     |                      |                    | <b>1.013.325 has.</b>  |
| Bolsón Chaqueño               | <b>Bolsón Chaqueño</b>  |                       |                       |                       |                        |                     |                     |                      |                    | 1.458.512 has.         |
|                               | Faldeo y Depresión Interserrana (Valle del Conlara)   | 718.926 has.          | 358.999 has.          | 461.968 has.          | 1.539.893 has.         | 704 has.            | 5.011 has.          |                      |                    | 87.096 has.            |
|                               | Salinas Grandes y Salinas de Ambargasta   | 31.928 has.           |                       |                       | 31.928 has.            | 42.118 has.         | 221.678 has.        |                      |                    | 295.724 has.           |
|                               | <b>Total MGA</b>  | <b>750.854 has.</b>   | <b>358.999 has.</b>   | <b>461.968 has.</b>   | <b>1.571.821 has.</b>  | <b>42.822 has.</b>  | <b>226.689 has.</b> |                      |                    | <b>1.841.332 has.</b>  |
| Sierras y Pampas de Altura    | Sierras del Sur   | 597.280 has.          | 1.026.001 has.        | 130.136 has.          | 1.753.417 has.         | 3.821 has.          | 53.623 has.         | 49.605 has.          | 6.256 has.         | 1.866.722 has.         |
|                               | Sierras del Norte   | 164.443 has.          | 268.439 has.          | 34.435 has.           | 467.317 has.           |                     |                     |                      | 10.579 has.        | 477.896 has.           |
|                               | <b>Total MGA</b>  | <b>761.723 has.</b>   | <b>1.294.440 has.</b> | <b>164.571 has.</b>   | <b>2.221.366 has.</b>  | <b>3.821 has.</b>   | <b>53.623 has.</b>  | <b>49.605 has.</b>   | <b>16.835 has.</b> | <b>2.344.618 has.</b>  |
| Espinal                       | Pampa Loessica Alta - Pampa Loessica Plana<br>Bañados del Río Dulce - Pampa Loessica<br>Altos de Morteros - Depresión de Tortugas<br>San Antonio - Pampa Loessica Ondulada -<br>Pampa Arenosa Plana - Pampa Anegable -<br>Pampa Medanosa - Pampa Arenosa Alta | 233.732 has.          | 1.828.158 has.        | 8.247.561 has.        | 10.309.451 has.        | 37.232 has.         |                     |                      |                    | 10.346.683 has.        |
|                               | Bañados del Río Dulce   | 38.622 has.           | 230.919 has.          | 112.984 has.          | 382.525 has.           | 11.519 has.         | 55.147 has.         |                      |                    | 449.191 has.           |
|                               | <b>Total MGA</b>  | <b>272.354 has.</b>   | <b>2.059.077 has.</b> | <b>8.360.545 has.</b> | <b>10.691.976 has.</b> | <b>48.751 has.</b>  | <b>55.147 has.</b>  |                      |                    | <b>10.795.874 has.</b> |
| Depresión del Mar de Ansenúza |   |                       |                       |                       |                        | 525.384 has.        | 37.224 has.         |                      |                    | 562.608 has.           |
| <b>Total Provincial</b>       |   | <b>1.863.743 has.</b> | <b>3.936.715 has.</b> | <b>9.696.945 has.</b> |                        | <b>620.778 has.</b> | <b>372.683 has.</b> | <b>49.605 has.</b>   | <b>16.835 has.</b> | <b>16.557.757 has.</b> |

Departamento  
 Protocolización  
 Anexo  
 Ley 9314  
 Decreto 1172  
 Convenio  
 Fecha 6 AGO 2010

**Mapa de Cobertura Forestal Nativa**

| Módulo de Gestión Ambiental   | Región Natural  | Bosque Cerrado      | Bosque Abierto        | Arbustal-Pastizal     | Cultural               | Agua                | Otras Áreas         | Cultivos Forestales de Alta Cobertura | Cultivos Forestales de Baja Cobertura | Incendios Forestales | Nubes y Sombras    | Superficie Total       |
|-------------------------------|---|---------------------|-----------------------|-----------------------|------------------------|---------------------|---------------------|---------------------------------------|---------------------------------------|----------------------|--------------------|------------------------|
| Llanura Chaqueña              | Llanura Chaqueña  | 43.218 has.         | 35.594 has.           | 18.653 has.           | 915.860 has.           |                     |                     |                                       |                                       |                      |                    | 1.013.325 has.         |
|                               | <b>Total MGA</b>  | <b>43.218 has.</b>  | <b>35.594 has.</b>    | <b>18.653 has.</b>    | <b>915.860 has.</b>    |                     |                     |                                       |                                       |                      |                    | <b>1.013.325 has.</b>  |
| Bolsón Chaqueño               | Bolsón Chaqueño   | 202.158 has.        | 495.222 has.          | 423.301 has.          | 332.116 has.           | 704 has.            | 5.011 has.          |                                       |                                       |                      |                    | 1.458.512 has.         |
|                               | Faldeo y Depresión Interserrana (Valle del Conlara)   | 10.036 has.         | 11.510 has.           | 41.927 has.           | 23.623 has.            |                     |                     |                                       |                                       |                      |                    | 87.096 has.            |
|                               | Salinas Grandes y Salinas de Ambargasta   | 253 has.            | 1.000 has.            | 30.675 has.           | 623 has.               | 42.118 has.         | 221.055 has.        |                                       |                                       |                      |                    | 295.724 has.           |
|                               | <b>Total MGA</b>  | <b>212.447 has.</b> | <b>507.732 has.</b>   | <b>495.903 has.</b>   | <b>356.362 has.</b>    | <b>42.822 has.</b>  | <b>226.066 has.</b> |                                       |                                       |                      |                    | <b>1.841.332 has.</b>  |
| Sierras y Pampas de Altura    | Sierras del Sur   | 144.569 has.        | 452.711 has.          | 943.167 has.          | 179.512 has.           | 3.821 has.          | 53.623 has.         | 21.860 has.                           | 11.598 has.                           | 49.605 has.          | 6.256 has.         | 1.866.722 has.         |
|                               | Sierras del Norte   | 49.120 has.         | 115.233 has.          | 186.500 has.          | 116.464 has.           |                     |                     |                                       |                                       |                      | 10.579 has.        | 477.896 has.           |
|                               | <b>Total MGA</b>  | <b>193.689 has.</b> | <b>567.944 has.</b>   | <b>1.129.667 has.</b> | <b>295.976 has.</b>    | <b>3.821 has.</b>   | <b>53.623 has.</b>  | <b>21.860 has.</b>                    | <b>11.598 has.</b>                    | <b>49.605 has.</b>   | <b>16.835 has.</b> | <b>2.344.618 has.</b>  |
| Espinal                       | Pampa Loessica Alta - Pampa Loessica Plana<br>Pampa Loessica Altos de Morteros - Depresión de Tortugas San Antonio - Pampa Loessica Ondulada - Pampa Arenosa Plana - Pampa Anegable - Pampa Medanosa - Pampa Arenosa Alta | 77.073 has.         | 156.659 has.          | 125.036 has.          | 9.950.340 has.         | 37.232 has.         |                     | 147 has.                              | 196 has.                              |                      |                    | 10.346.683 has.        |
|                               | Bañados del Río Dulce   | 6.537 has.          | 32.085 has.           | 268.730 has.          | 75.173 has.            | 11.519 has.         | 55.147 has.         |                                       |                                       |                      |                    | 449.191 has.           |
|                               | <b>Total MGA</b>  | <b>83.610 has.</b>  | <b>188.744 has.</b>   | <b>393.766 has.</b>   | <b>10.025.513 has.</b> | <b>48.751 has.</b>  | <b>55.147 has.</b>  | <b>147 has.</b>                       | <b>196 has.</b>                       |                      |                    | <b>10.795.874 has.</b> |
| Depresión del Mar de Ansenúza |   |                     |                       |                       |                        | 525.384 has.        | 37.224 has.         |                                       |                                       |                      |                    | 562.608 has.           |
| <b>Total Provincial</b>       |   | <b>532.964 has.</b> | <b>1.300.014 has.</b> | <b>2.037.989 has.</b> | <b>11.593.711 has.</b> | <b>620.778 has.</b> | <b>372.060 has.</b> | <b>22.007 has.</b>                    | <b>11.794 has.</b>                    | <b>49.605 has.</b>   | <b>16.835 has.</b> | <b>16.557.757 has.</b> |

**Departamento**  
**Protocolización**  
 Anexo  
 9814  
 Ley .....  
 Decreto 1172  
 Convenio.....  
 Fecha: - 6 AGO 2010